

## 「智愛寶」先導計劃-(非慈善資助)

「智愛寶」服務於二零一八年一月八日正式推出，服務推出首六個月歡迎有需要人士參與「智愛寶」先導計劃，率先體驗「智愛寶」服務的好處，如何連繫長者與家人。本計劃由榮華愛心科技服務有限公司推行，於二零一八年一月至六月進行。

**申請資格：**有需要人士，認知障礙初期患者優先（名額不限）

**計劃詳情：**

### 體驗優惠

優惠日期：由即日起至 6 月 30 日

- 按金港幣 1000 元，即可以每月月費港幣 200 元<sup>(1)</sup>，體驗首 3 個月「智愛寶」服務。
- 首 3 個月體驗後，可決定是否繼續使用服務<sup>(2)</sup>；
- 若繼續使用服務，12 個月協議<sup>(3)</sup>將會生效，並免去首 3 個月體驗服務的月費。

注：

(1) 首 3 個月體驗期間終止服務，月費按使用日期計算，如不足一個月，會作整月計算，按金將退回。

(2) 「智愛寶」定位器價值港幣 1000 元，使用服務期間屬租借，若遺失或因人為損壞機件需照價賠償或以按金抵銷有關的費用，餘額將退回。

(3) 於 12 個月協議生效後，終止服務費用為協議期前服務費(如有)及餘下協議期之總服務月費，按金將退回。

\*如有任何爭議，榮華愛心科技服務有限公司保留一切最終決定權。

立即登記

客戶服務熱線：(852)2963 8988 傳真：(852)2963 8989



榮華愛心科技服務有限公司  
Wing Wah Love Technology Services Limited

# 智愛寶

## 服務介紹

「智愛寶」為榮華愛心科技服務有限公司旗下一項樂齡科技服務，專為長者及其家人設計的定位及健康訊息雲端管理平台。

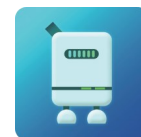
### 用科技

讓長者生活更美好



想瞭解更多

「智愛寶」



智愛寶/iBao



ANDROID APP ON  
Google play

Download on the  
App Store



www.ibao.hk

「智愛寶」，一個隨身家人，陪伴長者安心周圍去。

## 「智愛寶」功能

### 定位功能

「智愛寶」定位服務系統是根據香港城市環境設計。3G 制式、三重定位（WiFi + GPS + 手機基站），提升室內外定位的準確度。



長者只須隨身攜帶「智愛寶」，家人可透過「智愛寶」智能手機應用程式了解長者行蹤。

### 健康管理

於本港指定的長者中心設立健康儀器，免費為「智愛寶」使用者量度血壓、血糖、體重及體溫等健康數據。長者可定期量度，方便家人管理其健康。

### 訊息雲端管理平台

數據儲存於「智愛寶」雲端數據平台。長者一旦走失，家人可透過雲端數據平台追查使用者過去位置記錄。

## 「智愛寶」服務亮點



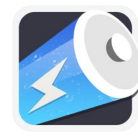
智能手機應用程式



健康管理



遙距響號/單鍵呼援



30 小時電量



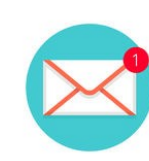
LED 指示燈



內含 NFC 標籤



電子安全圍籬



訊息提示



計步

## 聯絡我們

榮華愛心科技服務有限公司

九龍觀塘開源道 55 號開聯工業中心 A 座 7 樓 12 室

電郵：cs@wwlts.org



www.wwlts.org